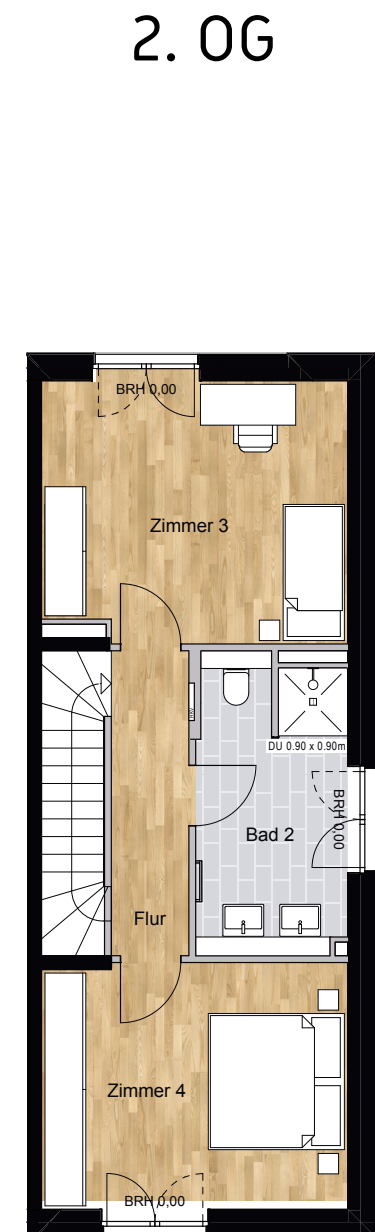
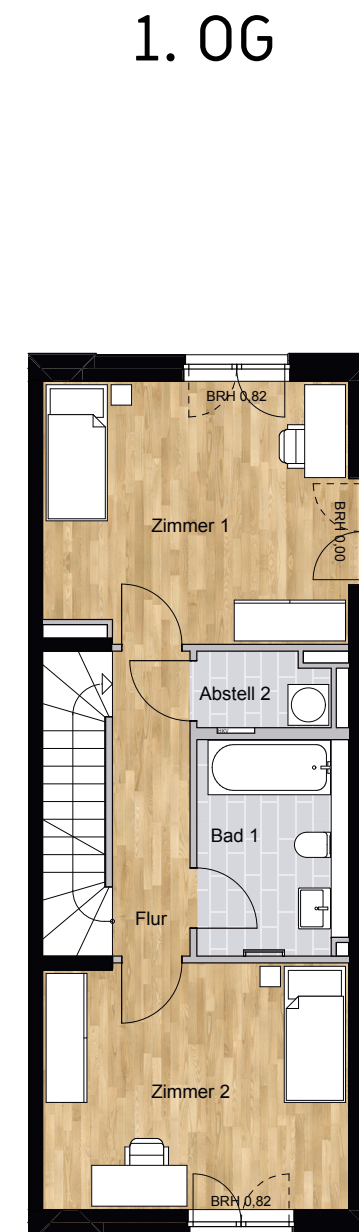
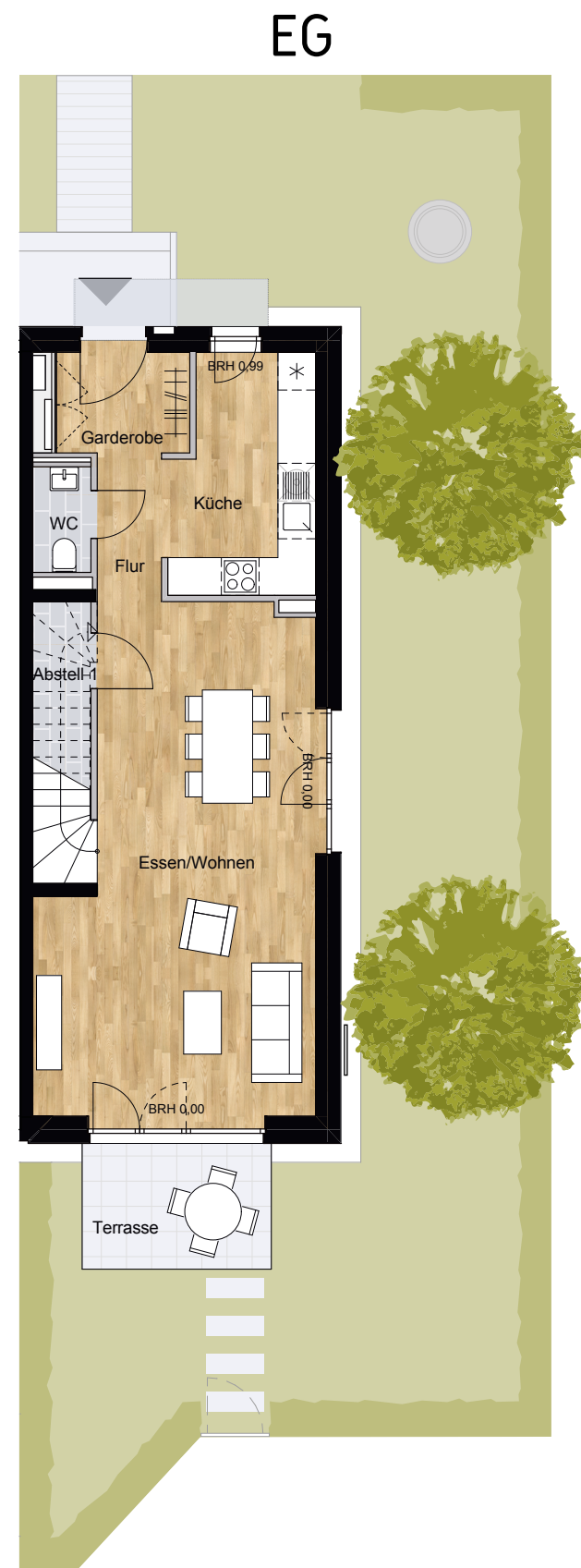


## Stadthaus B 21

### 5 Zimmer

<b>EG</b>	Essen/Wohnen	ca.	32,90 m <sup>2</sup>
	Küche	ca.	8,33 m <sup>2</sup>
	Flur	ca.	2,42 m <sup>2</sup>
	Garderobe	ca.	3,40 m <sup>2</sup>
	Abstell 1	ca.	1,65 m <sup>2</sup>
	WC	ca.	1,55 m <sup>2</sup>
	Terrasse 50 % (effektiv 6,02 m <sup>2</sup> )	ca.	3,01 m <sup>2</sup>
<b>1. OG</b>	Zimmer 1	ca.	17,32 m <sup>2</sup>
	Zimmer 2	ca.	16,20 m <sup>2</sup>
	Bad 1	ca.	7,04 m <sup>2</sup>
	Abstell 2	ca.	2,10 m <sup>2</sup>
	Flur	ca.	5,11 m <sup>2</sup>
<b>2. OG</b>	Zimmer 3	ca.	17,32 m <sup>2</sup>
	Zimmer 4	ca.	16,50 m <sup>2</sup>
	Bad 2	ca.	9,76 m <sup>2</sup>
	Flur	ca.	5,11 m <sup>2</sup>
<b>Gesamtfläche</b>		<b>ca.</b>	<b>149,72 m<sup>2</sup></b>
	Abstellraum im Keller von Haus C/D	ca.	6,34 m <sup>2</sup>



Maßstab



Die Maße sind Rohbaumaße und können sich im Zuge der Ausführungsplanung ändern; Putzstärken sind zu berücksichtigen. Alle Quadratmeter-Angaben sind Circa-Maße. Änderungen in Planung, Ausführungsart und vorgesehenen Baustoffen bleiben vorbehalten, soweit sie sich technisch als notwendig oder zweckmäßig erweisen oder auf behördlichen Auflagen beruhen. Jegliche Darstellung von Ausstattung, Bauteilen, Küchen, Bad-Armaturen, Möblierung, Türaufschlägen sowie Bodenbelägen einschließlich Verlegeart etc. ist als beispielhafter und unverbindlicher Gestaltungsvorschlag anzusehen. Der genaue Lieferumfang ergibt sich aus der Bau-/Leistungsbeschreibung. Planungsstand: April 2021

Ein Projekt der